

Акционерное общество
«Российский государственный центр инвентаризации и учета объектов
недвижимости – федеральное бюро технической инвентаризации»

Восточно-Сибирский филиал
АО «Ростехинвентаризация-Федеральное БТИ»

**ТЕХНИЧЕСКИЙ ПАСПОРТ
НЕЖИЛОГО ЗДАНИЯ**

« Школа искусств »

(наименование согласно правоустанавливающих документов заказчика)

в доме, расположенном по адресу:

| | | | | | | | | |
|---|----|-------------------|--|------------|--|--------|----------|--|
| Субъект РФ | | Красноярский край | | | | | | |
| Административный район | | | | | | | | |
| Почтовый индекс | | 663090 | | | | | | |
| Муниципальное образование (городской округ, сельское или городское поселение) | | | | | | | | |
| Населенный пункт (город, поселок, село, станица, деревня, хутор, кишлак, аул и др.) | | Дивногорск, г | | | | | | |
| Район города (наименование) | | | | | | | | |
| Улица, переулок, проспект и т.п. | | Театральная, ул | | | | | | |
| дом № | 30 | корпус № | | строение № | | Литера | Б | |
| пом. № | | Тип и номер | | | | | в Литере | |

Местоположение по документу: Красноярский край, г. Дивногорск, ул. Театральная, д. 30

| | |
|--|---------------------------|
| Инвентарный номер | 04:409:002:001990890:0001 |
| Предыдущий инвентарный номер | |
| Кадастровый номер | 24:46:0105007:59 |
| Предыдущий кадастровый номер | |
| Кадастровый номер земельного участка (при наличии) | 24:46:0105007:18 |
| Инвентарный номер помещения | |
| Кадастровый номер помещения | |

Паспорт составлен по состоянию на « 06 » декабря 2016 г.

(указывается дата обследования объекта учета)

Техник по ИСис 2 категории
(уполномоченное лицо)



Л.В.Машнина
(Фамилия И.О.)

I. Общие сведения

Назначение нежилое

Общая площадь, м2 591.0

Количество надземных этажей 2

Количество подземных этажей 0

Иные этаж и их тип _____

II. Исчисление площадей и объемов здания и его частей по наружным размерам (подвалов, пристроек и т.п.)

| Литера | Наименование здания и его частей | Формулы подсчета площадей | Площадь (кв.м) | Высота (м) | Объем (куб.м) |
|--------|----------------------------------|---|----------------|------------|---------------|
| 1 | 2 | 3 | 4 | 5 | 6 |
| Б | Основное 1этаж | $16.84*10.50 + 6.16*9.30 + 9.14*4.17 + 3.25*6.68 + 3.15*7.32$ | 317.0 | 3.50 | 1110 |
| Б | Основное 2этаж | $16.84*10.50 + 5.55*9.30 + 32.92*7.27 + 2.44*4.17$ | 477.9 | 3.10 | 1481 |
| | Крыльца | $5.74*1.40 + 1.87*3.80 + 1.44*1.82 + 2.35*1.65 + 6.80*1.10$ | 29.1 | | |
| | Итого застроенная площадь | | 507.0 | | |

II. Описание конструктивных элементов здания его основных частей и определение износа

Литер Б

Год завершения строительства 1974
(ненужное исключить)

Число этажей 2Тип этажей этаж Группа капитальности 1 Вид внутренней отделки простая

Для незавершенного строительства степень готовности (процент)

| № п.п | Наименование конструктивных элементов | | Описание конструктивных элементов (материал, конструкция, отделка и прочее) | Техническое состояние (осадки, трещины, гниль и т.п.) | Удельный вес по таблице | Поправки к удельному весу | Уд. вес констр. элемента с поправ. | Износ в % | % износа | Текущие изменения | |
|------------|---------------------------------------|--------------|---|---|-------------------------|---------------------------|------------------------------------|-----------|----------|-------------------|--------------------|
| | | | | | | | | | | Изн в % | |
| | | | | | | | | | | элемента | К зданию, строению |
| 1 | 2 | 3 | 4 | 5 | 6 | 7 | 8 | 9 | 10 | 11 | |
| 1 | Фундамент | | Бетонный ленточный | | 6 | 1 | 6 | 40 | 2.4 | | |
| 2 | а) стены и их наружная отделка | | кирпичные | | 17 | 1 | 17 | 40 | 6.8 | | |
| | б) перегородки | | кирпичные | | 6 | 1 | 6 | 40 | 2.4 | | |
| 3 | Перекрытия | чердачное | Железобетонные сборные плиты | | 13 | 1 | 13 | 40 | 5.2 | | |
| | | междуэтажное | Железобетонные сборные плиты | | | | | | | | |
| | | подвальное | | | | | | | | | |
| 4 | Крыша | | Металлическая по деревянной обрешетке | | 5 | 1 | 5 | 20 | 1 | | |
| 5 | Полы | | Дощатые, рулонные | | 13 | 1 | 13 | 50 | 6.5 | | |
| 6 | Проемы | оконные | двойные створные, стеклопакеты(частично) | | 11 | 1 | 11 | 40 | 4.4 | | |
| | | дверные | Дерево; пластик | | | | | | | | |
| 7 | Внутренняя отделка | | Простая | | 9 | 1 | 9 | 40 | 3.6 | | |
| 8 | отопление | | Центральное водяное (паровое) | | 13 | 1 | 13 | 50 | 6.5 | | |
| | водопровод | | От центральной сети | | | | | | | | |
| | канализация | | Центральная | | | | | | | | |
| | горяч. водоснаб. | | | | | | | | | | |
| | ванны | | | | | | | | | | |
| | электроосвещение | | Центральное | | | | | | | | |
| | радио | | | | | | | | | | |
| | телефон | | | | | | | | | | |
| вентиляция | | | | | | | | | | | |
| лифты | | | | | | | | | | | |
| 9 | Прочие работы | | прочие работы | | 7 | 1 | 7 | 40 | 2.8 | | |
| Итого: | | | | | 100 | x | 100 | x | 41.6 | | |

% износа, приведенный к 100 по формуле: % износа (гр.9)x100/уд. вес (гр.7)= 42%

IV. Техническое описание других частей здания

| Наименование конструктивных элементов | Литера_____ | Удельный вес по таблице | Поправки | Удельный вес с поправками | Литера_____ | Удельный вес по таблице | Поправки | Удельный вес с поправками |
|---------------------------------------|-------------|-------------------------|----------|---------------------------|-------------|-------------------------|----------|---------------------------|
| | 1 | | | | 2 | | | |
| Фундаменты | | | | | | | | |
| Стены и перегородки | | | | | | | | |
| Перекрытия | | | | | | | | |
| Крыша | | | | | | | | |
| Полы | | | | | | | | |
| Проемы | | | | | | | | |
| Отделочные работы | | | | | | | | |
| Электроосвещение | | | | | | | | |
| Прочие работы | | | | | | | | |
| Итого: | | 100 | x | 100 | | 100 | x | 100 |
| Износ %, | 0 | | | | | | | |

VI. Инвентаризационная стоимость (в руб.)

| Дата записи | В ценах какого года | Основные здания | | Служебные строения | | Сооружения | | Всего | |
|-------------|---------------------|-------------------|-----------------------------------|--------------------|-----------------------------------|-------------------|-----------------------------------|-------------------|-----------------------------------|
| | | восстановительная | восстановительная с учётом износа | восстановительная | восстановительная с учётом износа | восстановительная | восстановительная с учётом износа | восстановительная | восстановительная с учётом износа |
| 1 | 2 | 3 | 4 | 5 | 6 | 7 | 8 | 9 | 10 |
| | 1969 | | | | | | | | |
| | 2009 | | | | | | | x61 | |

VII. Балансовая стоимость (в руб.)

| Основные здания (строения), литера | Стоимость по состоянию на | Примечание |
|------------------------------------|---------------------------|------------|
| 1 | 2 | 3 |
| | | |
| | | |

VIII. Перечень документов, приложенных к настоящему паспорту

| № п/п | Наименование | Дата составления | Кол - во листов |
|-------|----------------|------------------|-----------------|
| 1 | 2 | 3 | 4 |
| 1 | Позтажний план | 06.12.2016 | 1 |

IX. Особые отметки

| | |
|--|--|
| Год реконструкции | |
| Год капитального ремонта | |
| Примечание: (сведения о нарушении градостроительных и строительных норм и правил, наличие разрешения на строительство и прочие сведения, имеющие существенное значение для ведения реестра) | |

“ 15 ” декабря 2016 г.

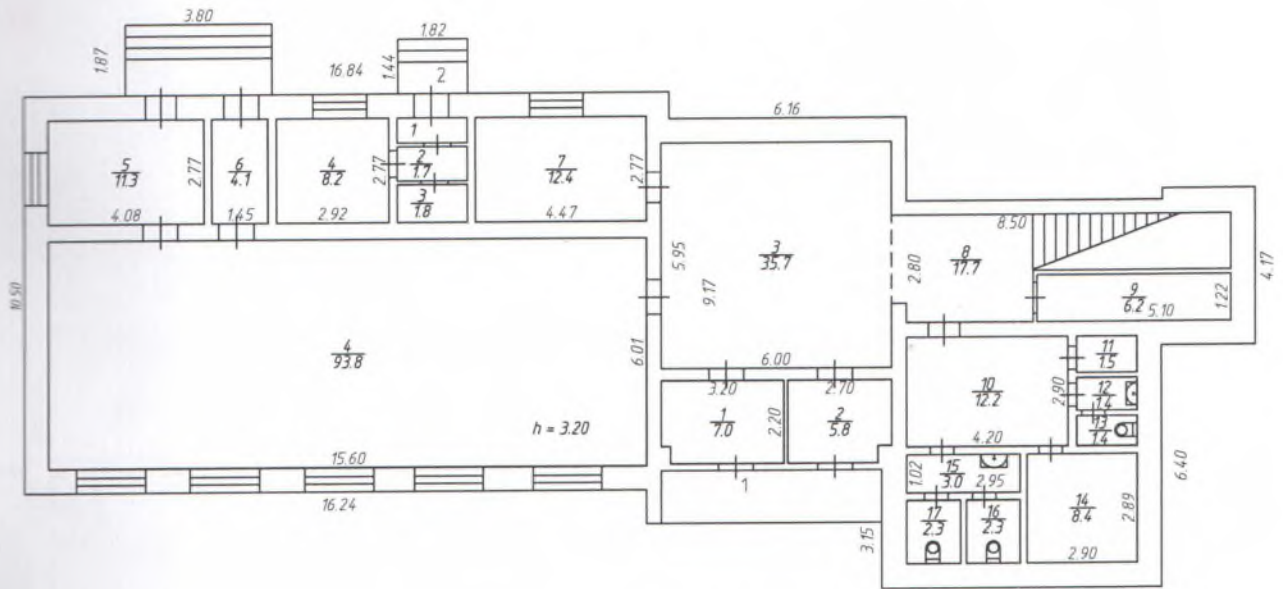
“ 15 ” декабря 2016 г.

Исполнил Л.В.Машнина /
подпись Л.В.Машнина /
Фамилия И.О.

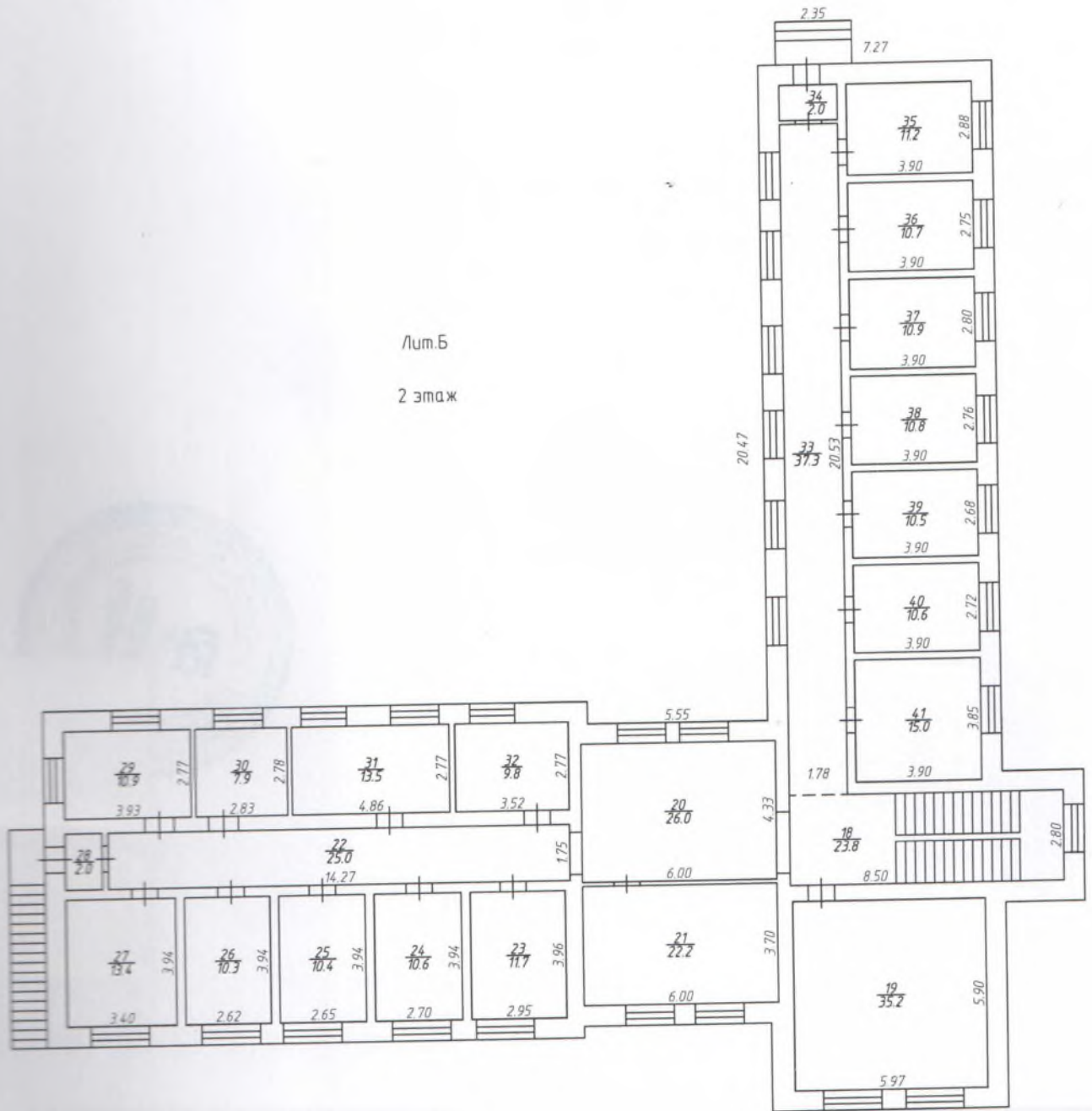
Проверил Л.В.Машнина /
подпись Л.В.Машнина /
Фамилия И.О.

Лит. Б
Н=6.60

1 этаж



| | | | |
|---|--|---------|------------------|
| Федеральное агентство кадастра объектов недвижимости Федеральное государственное унитарное предприятие "Российский государственный центр инвентаризации и учета объектов недвижимости" ФГУП "РОСТЕХИНВЕНТАРИЗАЦИЯ - ФЕДЕРАЛЬНОЕ БТИ" ФИЛИАЛ ПО КРАСНОЯРСКОМУ КРАЮ КРАСНОЯРСКОЕ ОТДЕЛЕНИЕ ДИВНОГОРСКИЙ УЧАСТОК | | | Инв. № |
| | | | Квартал № |
| Лист № 1 | Поэтажный план на нежилое здание здание Лит. Б по ул. Театральная № 30 кв. № | | Масштаб 1:200 |
| Дата | г. Дивногорск | | Подпись |
| 06.12.2016 | Исполнил | Машнина | <i>Машнина</i> |
| | Проверил | Машнина | |



| | | | |
|---|--|---------|------------------|
| Федеральное агентство кадастра объектов недвижимости Федеральное государственное унитарное предприятие "Российский государственный центр инвентаризации и учета объектов недвижимости" ФГУП "РОСТЕХИНВЕНТАРИЗАЦИЯ - ФЕДЕРАЛЬНЫЕ БТИ" ФИЛИАЛ ПО КРАСНОЯРСКОМУ КРАЮ КРАСНОЯРСКОЕ ОТДЕЛЕНИЕ ДИВНОГОРСКИЙ УЧАСТОК | | | Инв. № |
| | | | Квартал № |
| Лист № 1 | Поэтажный план на нежилое здание здание Лит. Б по ул. Театральная № 30 кв. № | | Масштаб 1:200 |
| Дата | г. Дивногорск | | Подпись |
| 06.12.2016 | Исполнил | Машнина | <i>Машнина</i> |
| | Проверил | Машнина | |